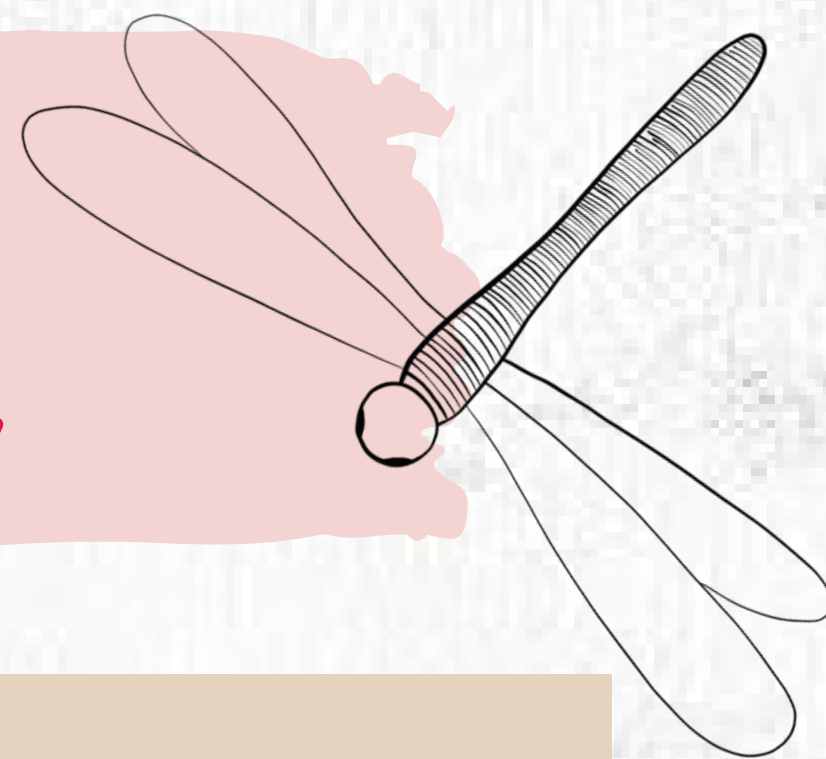


# kam umístit ERko v kroužku



Striktní a jasná pravidla nejsou.

Nejčastěji se umísťuje u grafické podoby vpravo nahoře.

U slovního označení zakončuje jeho znění.

Můžete mít ERKO i jinde, když Vám to Vaše označení dovolí.

I když máte registrováno, nemusíte symbol ERKA v kroužku připojovat.

## ♥ SLOVNÍ OZNAČENÍ I LOGO

Když máte registrovanou slovní ochrannou známku a Váš slovní prvek je i součástí loga, kde je i výrazně znázorněn, připojte symbol ERKA v kroužku i k Vašemu logu.

Bud' vpravo nahoře, nebo i někde jinde - např. nad písmeno "i" nebo vpravo dolů nebo součást nějaké linie, jako je tomu v případě loga ZAERKOVÁNO.

## ♥ FIREMNÍ DOKUMENTY

Zakomponujte své registrované označení na Vaše firemní listiny, jako je hlavičkový papír, prezentace, brožury, letáky, e-mailový podpis, apod.

Příklad:

S pozdravem a přáním hezkého dne  
Denisa Dudová | zaeRkováno® s.r.o.  
+420 775 012 755

## ♥ WEBOVÉ STRÁNKY

UMÍSTĚNÍ: např. do zápatí - přizpůsobte první větu svému označení a co se týče autorského obsahu webu, uvádějte druhou větu:

ZAERKOVÁNO® je registrovanou slovní ochrannou známkou na území ČR pod reg. č. 357115.

Všechna práva vyhrazena. / All rights reserved.

## ♥ REKLAMNÍ PŘEDMĚTY

na jakýkoliv MERCH, který se rozhodnete pro své klienty připravit

## ♥ FAKTURY

UMÍSTĚNÍ: např. před výčtem fakturačních položek může být uvedeno:

ZAERKOVÁNO® Vám fakturuje za služby: ..

Dále na faktuře může být logo, které také může mít symbol ERKA v kroužku.